

the basicCs of color

basI**C**Color®

EIN KUNSTWERK ...

...GEHÖRT IN´S MUSEUM!

Datenblatt - basI**C**Color control

basI**C**Color GmbH
Falkenstraße 15 a
D-82377 Penzberg
Tel.: +49-(0) 88 56/93 25 05
info@basI**C**Color.de

basI**C**Color
... weil´s einfach funktioniert!

[www.basI**C**Color.de](http://www.basICColor.de)

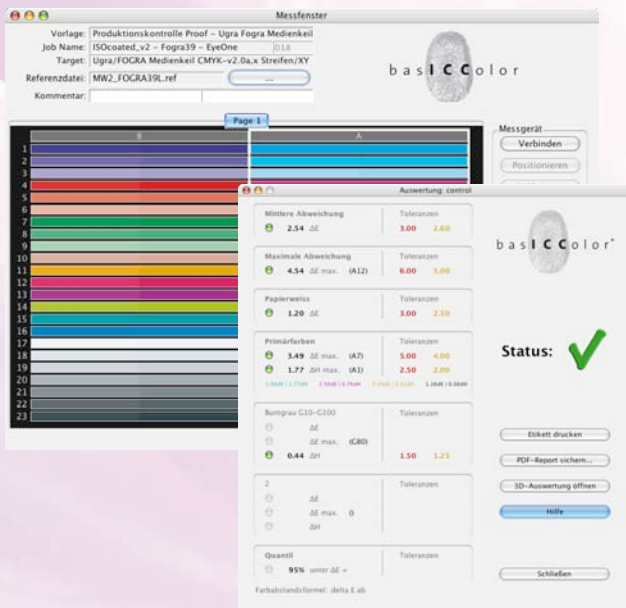


basICcolor®

... weil's einfach funktioniert!

control

Ein Proof sollte die exakte Kopie des Druckbogens sein!



Sie kennen das Problem: Sie haben einen Proofdruck in der Hand und wissen nicht, wie gut er ist? Passt der Proof zum Offsetstandard oder ist es nur ein „schöner“ Tintenstrahlendruck? Mit basICcolor control hat die Unsicherheit ein Ende! Sämtliche Standard-Referenzwerte sind im Programm hinterlegt. Sie messen nur den Ugra/fogra Medienkeil auf dem Proof und schon erhalten Sie eine unbestechliche Bewertung nach den vier von der fogra festgelegten Kriterien - Papiersimulation, durchschnittliche und maximale Abweichung und Abweichung der Prozessfarben - und das mit einem übersichtlichen Ampelsystem und einem ausführlichen Report. Durch 2 Toleranzstufen lassen sich zusätzliche Sollwerte angeben, deren Überschreiten die Ampel mit gelbem Licht anzeigt. Damit auch die Druckerei weiß, dass der Proof normgerecht ist, drucken Sie einen Report auf Selbstklebeetikett (mit optionalem DYMO Labelprinter) und heften ihn an den Proofdruck. Schon gibt es keine offenen Fragen und keine Missverständnisse mehr. basICcolor control - und Sie haben die volle Kontrolle!

Eigenschaften:

- ▶ Qualitätskontroll-Modul zu basICcolor catch
- ▶ Unterstützt alle gängigen Druckertargets und Kontrollkeile
- ▶ Unterstützt alle gängigen Meßgeräte
- ▶ Beinhaltet fogra Referenzdaten für CMYK Medienkeile
- ▶ Beliebige Messwerte (z.B. ISO-Charakterisierungsdaten) und sogar ICC-Profile können als Referenz benutzt werden
- ▶ Schnellbewertung über ein einfaches Ampelsystem
- ▶ 3D-Farbraumdarstellung mit allen Messwerten und Toleranzen
- ▶ Detaillierte Auswertungsprotokolle
- ▶ Etikettendruck auf optionalem DYMO Labelprinter
- ▶ Einfachste Bedienung durch vordefinierte Jobs (XML-Steuerung)

▶ Systemvoraussetzungen (Minimum):

M
Macintosh
▶ Mac OS X 10.3.9

W
Windows
Windows® 2000 mit SP3
Windows® XP, Windows® Vista

- ▶ 64 MB verfügbares RAM
- ▶ Unterstütztes Messgerät *im Lieferumfang nicht enthalten*
- ▶ Geeignetes Target/Kontrollkeil (s.u.)

▶ Unterstützte Targets (Targets nicht im Lieferumfang enthalten):

- ▶ Ugra/fogra Medienkeil CMYK 1.x, 2.x, 3.x
- ▶ ECI 2002, IT8/7-3, IT8/7-4
- ▶ alle basICcolor targets (Als TIFF-Datei im Lieferumfang enthalten)

▶ Weitere Produkte, Bundles und Zubehör:

- ▶ basICcolor catch pro
- ▶ basICcolor certify
- ▶ Ugra/fogra Medienkeil CMYK 2.x oder 3.x
- ▶ *in catch pro*

Spektralfotometer eye-one pro und 1 Lizenz basICcolor catch pro

▶ DYMO Labelprinter mit 6 Rollen Selbstklebeetiketten

▶ Wartungsvertrag

Beinhaltet 12 Monate e-mail und Telefon Support und kostenlose Programmupgrades (für alle erworbenen basICcolor catch Optionen).

Alle Preise sind empfohlene VK zzgl. MwSt., Verpackung und Versand. Alle Angaben ohne Gewähr. Änderungen können ohne Ankündigung vorg enommen werden. Fragen Sie nach Sonderkonditionen für Forschung und Lehre!

basICcolor GmbH

Falkenstraße 15 a
D-82377 Penzberg
Tel.: +49-(0)88 56/93 25 05
info@basICcolor.de
www.basICcolor.de