

the basicCs of color



DRUCKERPROFILIERUNG ...

... WIE NIE ZUVOR!

Datenblatt - basIcColor print

basIcColor GmbH
Falkenstraße 15 a
D-82377 Penzberg
Tel.: +49-(0) 88 56/93 25 05
info@basIcColor.de

basIcColor
... weil's einfach funktioniert!

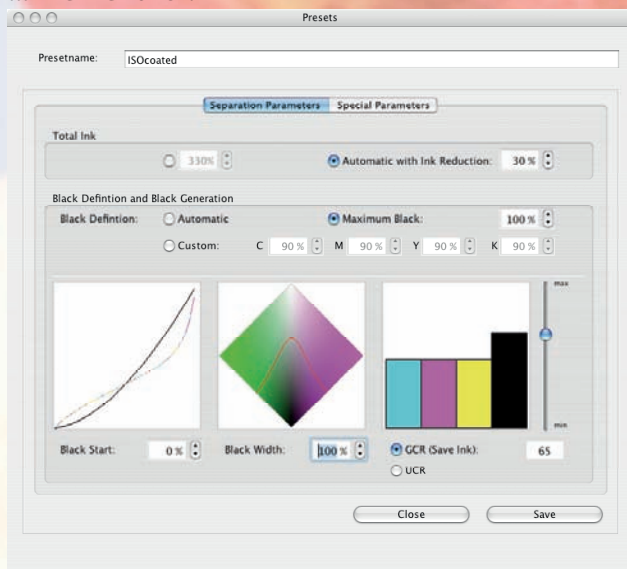
www.basIcColor.de



... weil's einfach funktioniert!

print

Druckerprofilierung wie nie zuvor!



basIcColor *print* revolutioniert die Erstellung von ICC-Profilen für Drucksysteme aller Art, seien es Laser- oder Tintenstrahldrucker, Fotobelichter oder Druckmaschinen. Selbst problematische Druckverfahren wie Flexo- oder Tampondruck lassen sich mit basIcColor *print* problemlos profilieren – Tonwerte können gezielt begrenzt werden, wo sie bisher unkontrolliert abgerissen sind und ein unruhiges Druckbild erzeugt haben. Drucktechnische Parameter wie UCR oder GCR lassen sich so gezielt und genau wie nie zuvor einstellen und kontrollieren.

Das Gamut Mapping im perceptiven Rendering Intent ist erstmalig in einem Profilierungsprogramm völlig flexibel. Sie können die Farbraumkompression stufenlos einstellen und sind nicht mehr auf die Vorstellungen des Herstellers angewiesen. Damit erzielen Sie Ergebnisse, wie sie früher nur an High-End Trommelscannern mit jahrelanger Erfahrung erreicht werden konnten.

Druckerprofilierung so gut wie nie zuvor!

basIcColor *print* erstellt ICC-Profile durch einfaches Draufziehen der Messwertdatei auf das Symbol einer individuellen Voreinstellung.

Druckerprofilierung so leicht wie nie zuvor!



Während Sie schon Einstellungen für weitere Profile vornehmen, rechnet basIcColor *print* die ersten schon im Batchmodus.

Druckerprofilierung so produktiv wie nie zuvor!

Eigenschaften:

- ▶ basIcColor *print* erstellt ICC-Druckerprofile für RGB- und CMYK-Drucker wie Fotobelichter, Laser- und Tintenstrahldrucker mit oder ohne RIP, Large-Format-Printer, Digitaldruckmaschinen und Druckverfahren aller Art.
- ▶ Einfachste Bedienung durch Voreinstellungen und drag and drop
- ▶ Batch- und MultiTarget-Profilierung
- ▶ Erstellt CMYK-, RGB, und Graustufenprofile
- ▶ Erstellt wahlweise v2 oder v4 ICC-Profile
- ▶ Erkennt wahlweise automatisch die richtige Kanalbegrenzung und den richtigen Gesamtfarbaufrag
- ▶ Stufenlos einstellbare Gamut Kompression
- ▶ Stufenlos einstellbare Korrektur für optische Aufheller
- ▶ Legt die Profile automatisch entweder in den Systemordner oder in frei definierbaren Ordner (z.B. RIP)
- ▶ Unterstützung der gängigsten Spektralfotometer
- ▶ Unterstützt alle Messdateien nach ISO-Standard
- ▶ Unterstützt alle gängigen Drucker-Targets, z.B. IT8/7.3, ECI2002... für scannende Spektralfotometer (z.B. Eye-One) und automatische XY-Messtische

Systemvoraussetzungen (Minimum):

- | | |
|---|---|
| 
Mac OS X 10.4.11 | 
Windows® XP mit SP2
oder Windows® Vista |
|---|---|
- Farbmonitor (1024 x 768 Pixel), Grafikkarte 24 bit, Drucker ohne RIP

Produkte, Bundles und Zubehör:

- ▶ basIcColor *print*
- ▶ basIcColor *PROOFbox*
 - basIcColor *print*, basIcColor *catch pro/control*
 - basIcColor *display 4*, 3 Lizenzen, *Graukarte mini*
 - 3 basIcCoolTools
- ▶ basIcColor *in catch pro*
 - Spektralfotometer
 - und basIcColor *catch pro* Software zur Messdatenerfassung
- ▶ **Wartungsvertrag**

Beinhaltet 12 Monate e-mail und Telefon-Support über das basICCare Center, und kostenlose Programmupgrades.

- ▶ basICCare
Workflowberatung zu allen farbrelevanten Themen – bitte fragen Sie uns!

Es gilt jeweils die aktuelle Preisliste unter www.basIcColor.de

Alle Angaben ohne Gewähr. Änderungen können ohne Ankündigung vorgenommen werden. Fragen Sie nach Sonderkonditionen für Forschung und Lehre und Firmenlizenzen!

basIcColor GmbH

Falkenstraße 15 a
 D-82377 Penzberg
 Tel.: +49-(0)88 56/93 25 05
 info@basIcColor.de
www.basIcColor.de