

the basicCs of color



**TEUFLISCH GUT ...**

**... HIMMLISCH EINFACH!**

Datenblatt - basIcColor Devil

basIcColor GmbH  
Maistraße 18  
D-82377 Penzberg  
Tel.: +49-(0) 88 56/93 25 05  
info@basIcColor.de

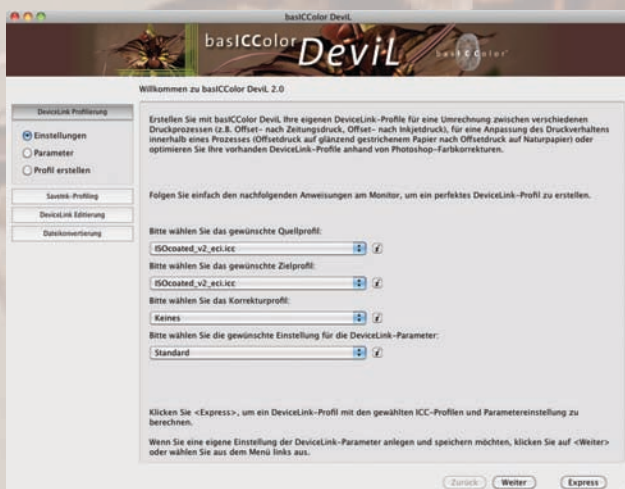
basIcColor  
... weil's einfach funktioniert!  
[www.basIcColor.de](http://www.basIcColor.de)



... weil's einfach funktioniert!

# Devil

... macht teuflisch gute  
ICC Device Link Profile!



ICC-DeviceLink-Profilen erfreuen sich zunehmender Beliebtheit – mit gutem Grund!  
Farbraumtransformationen über ICC-DeviceLink-Profilen erfolgen mit einer Präzision, die sonst nur teure proprietäre Lösungen bieten. ICC-DeviceLink-Profilen erlauben gezielte Einflussnahme auf den Farbaufbau und den Schwarzkanal. So kann z.B. bestimmt werden, dass bei der Konvertierung von Farben 100% Schwarz nicht verändert werden soll – ein Problem, das über ICC-Standardprofile nicht lösbar ist.  
Die Einsatzzwecke für ICC-DeviceLink-Profilen reichen von der Erstellung höchstqualitativer Proofs über die Umrechnung zwischen verschiedenen Druckverfahren (z.B. OT-Konvertierung) bis zur Einsparung von Druckfarbe.  
basIcColor Devil erzeugt auf einfache Weise ICC-DeviceLink-Profilen zwischen den Farbräumen CMYK, RGB und Graustufen. Damit lassen sich auch Separationen von RGB nach CMYK in bisher ungekannter Qualität ausführen, da in basIcColor Devil ICC-DeviceLink-Profilen mit dynamischer Farbraumkompression erzeugt werden können.  
Alle Parameter zur Linkerstellung lassen sich als Voreinstellung speichern und mit einem Mausklick wieder aufrufen – einfacher geht's nicht!

## Eigenschaften:

- ▶ basIcColor Devil erstellt ICC-DeviceLink-Profilen aus CMYK-, RGB- und Graustufen-Profilen
- ▶ Einfachste Bedienung durch Voreinstellungen
- ▶ Gezielte Einstellung des Farbaufbaus
- ▶ Schwarzerhalt, einfarbig aufgebautes Grau
- ▶ Erhalten von reinen Farben, Duplex und Triplex
- ▶ Tiefenkompensierung im ICC-DeviceLink-Profil
- ▶ Dynamische Komprimierung zwischen Quell- und Zielprofil
- ▶ Legt die Profile automatisch entweder in den Benutzer- (Mac OS X) oder Systemordner (OS X und Windows)
- ▶ Editieren von ICC-DeviceLink-Profilen
- ▶ Umrechnen von TIFF-Dateien über ICC-DeviceLink-Profilen zum Test der Profilqualität oder -editierung
- ▶ Mit basICoolTool The Missing Link zum Verlinken von ICC-DeviceLink-Profilen

## Systemvoraussetzungen (Minimum):

- |  |  |
|--|--|
| <b>M</b><br>Macintosh  | <b>W</b><br>Windows                                    |
| ▶ Mac OS X 10.3.9  | ▶ Windows® 2000 mit SP3<br>Windows® XP, Windows® Vista |
| ▶ Farbmonitor (1024 x 768 Pixel), Grafikkarte 24 bit, Drucker ohne RIP |  |

## Produkte, Bundles und Zubehör:

- ▶ basIcColor Devil mit basICoolTool The Missing Link
- ▶ basIcColor CMYKbox zur Erstellung von CMYK-Profilen
  - basIcColor CMYKick, basIcColor catch
  - basIcColor display 4, 3 Lizenzen, Graukarte mini
  - 3 basICoolTools
- ▶ basIcColor in catch pro
  - Spektralfotometer
  - und basIcColor catch pro Software zur Messdatenerfassung

## Wartungsvertrag

Beinhaltet 12 Monate e-mail und Telefon-Support über das basICare Center, und kostenlose Programmupdates.

## basICare

Workflowberatung zu allen farbrelevanten Themen – bitte fragen Sie uns!

Es gilt jeweils die aktuelle Preisliste unter [www.basIcColor.de](http://www.basIcColor.de)

Alle Angaben ohne Gewähr. Änderungen können ohne Ankündigung vorgenommen werden. Fragen Sie nach Sonderkonditionen für Forschung und Lehre und Firmenlizenzen!

