

basICCs of color



**BELICHTUNG – OK
SCHÄRFE – STIMMT ...**

... UND DIE FARBE?

D a t e n b l a t t - b a s I C C o l o r i n p u t

basICColor GmbH
Maistraße 18
D-82377 Penzberg
Tel.: +49-(0)8856/932505
info@basICColor.de

b a s I C C o l o r
... weil's einfach funktioniert!

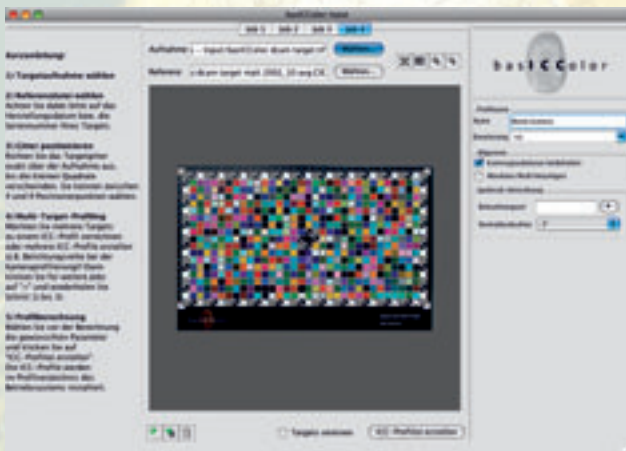
www.basICColor.de



... weil's einfach funktioniert!

input

Belichtung – OK, Schärfe – stimmt ...
... und die Farbe?



Scannerprofilierung ist kein Problem, das erledigt basICColor *input* nebenbei. Die wahre Herausforderung sind Kameraprofile. Deshalb haben wir uns einiges einfallen lassen, um diese schwierige Aufgabe perfekt zu meistern. basICColor *input* berücksichtigt bei der Profilierung die neuesten Erkenntnisse der Farbwissenschaft des Colormanagement, um die höchste Profilgüte zu gewährleisten.

Mit der Multi-Target-Profilierung lassen sich mehrere Targets zu einem Profil verrechnen, womit zufällige Aufnahmefehler ausgeglichen werden. Damit besteht auch die Möglichkeit, das Kameraprofil an Materialeigenschaften der aufzunehmenden Objekte optimal anzupassen und Objektmetamerie zu vermeiden.

Mit der Batch-Profilierung haben Sie die Möglichkeit, aus einer Belichtungsreihe automatisch mehrere Profile zu erstellen und daraus das passend für jede Belichtung auszuwählen.

Beste Ergebnisse erzielen Sie mit dem basICColor *dcam target +*, das eine integrierter Lichtfalle für absolutes Schwarz besitzt. Zum Graubgleich Ihrer Kamera verwenden Sie die auf der Rückseite der Lichtfalle integrierte, völlig metameriefreie Graukarte, mit der unter beliebigem Licht der Weißabgleich erstellt werden kann.

Eigenschaften:

- ▶ basICColor *input* erstellt ICC-Profile für Scanner und Digitalkameras
- ▶ Anpassung der Profile an verschiedene Lichtarten
- ▶ Multi-Target-Profilierung
- ▶ Batch-Profilierung
- ▶ Erzeugt eigene Graubalance oder behält KameraGraubalance bei
- ▶ Legt die Profile automatisch entweder in den Benutzer- (Mac OS X) oder Systemordner (Windows)
- ▶ Unterstützt alle gängigen Scanner- und Kamera-Targets, z.B. IT8/7.1+2, HutchColor Target, Gretagmabcth ColorChecker und basICColor *dcam target +*

Systemvoraussetzungen (Minimum):

M
Macintosh

- ▶ Mac OS X 10.3.9

W
Windows

- ▶ Windows® 2000 mit SP3
Windows® XP, Windows® Vista
- ▶ Farbmonitor (1024 x 768 Pixel), Grafikkarte 24 bit, Scanner oder Digitalkamera

Produkte, Bundles und Zubehör:

- ▶ basICColor *input*
- ▶ basICColor *INbox*
 - basICColor *input*
 - basICColor *dcam target + mit Lichtfalle*
 - basICColor *scan target*
 - basICColor *Graukarte mini*
 - basICCaliCube
- ▶ basICColor *dcam target +*
 - Kameratarget mit Lichtfalle
- ▶ basICColor *scan target*
- ▶ HutchColor targets
- ▶ Wartungsvertrag

Beinhaltet 12 Monate e-mail und Telefon-Support über das basICCare Center, und kostenlose Programmupdates (beliebig viele Lizenzen).

- ▶ basICCare
Workflowberatung zu allen farbrelevanten Themen – bitte fragen Sie uns!

Es gilt jeweils die aktuelle Preisliste unter www.basICColor.de

Alle Angaben ohne Gewähr. Änderungen können ohne Ankündigung vorgenommen werden. Fragen Sie nach Sonderkonditionen für Forschung und Lehre und Firmenlizenzen!